

# Buen uso de la leña

Esto depende de dos factores:

## Densidad

A mayor densidad más poder calorífico. Especies como Espino, Luma, Eucaliptus Globulus, Aromo o Ulmo son, entre otras, las que más poder calorífico entregan (con 20% de humedad)

## Humedad

Mientras más seca la leña, más calor se obtiene de ella. Mientras más húmeda, más contaminación genera su combustión.



**¿SABÍAS QUE?**

¿Sabías que el consumo de energía residencial, total del país, usada en calefacción llega a un 56%?

SECA	SEMI HUMEDA	HUMEDA SOBRE
25%	25 - 30%	35%
Norma chilena INN 2907		

## La mejor receta para encender bien el fuego



Astillas de leña seca



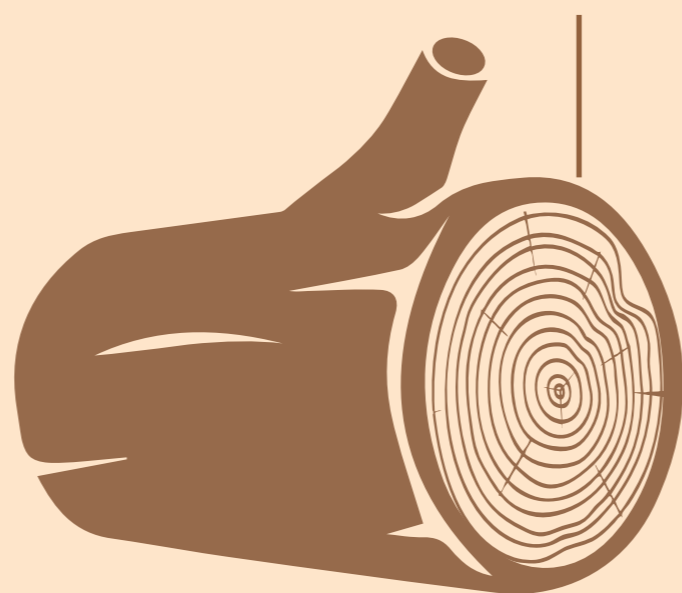
Papel



Leña seca en trozos



Fósforos



- 1 Amuñe bien el papel y déjelo en medio de la estufa.
- 2 Coloque las astillas encima, formando un "volcán".
- 3 Encienda el papel con un fósforo y abra el tiraje de la estufa al máximo.
- 4 Cierre la puerta y deje encender la llama por 5 minutos o hasta que todas las astillas estén encendidas al máximo.
- 5 Abra nuevamente la estufa y cargue con 2 ó 3 palos de leña. Cierre la puerta y deje que enciendan con el tiraje abierto de 10 a 15 minutos o hasta que los maderos estén completamente encendidos con una llama viva. Posteriormente baje el tiraje, pero no completamente, solo hasta una posición en la que no salga humo del cañon y se mantenga llama viva.
- 6 Cuando haya brasa, vuelva a recargar con leña.
- 7 Recuerde: por la noche no dejar completamente cerrado el tiraje.

Un metro de leña de hualle con 60% de humedad contiene



Un metro de leña de hualle con 20% de humedad contiene



## Reconozca la Leña Seca



Trozos livianos, corteza semi desprendida con grietas en los extremos.



Sin manchas de color gris o blanco, producto de los hongos.



Color opaco: colores vivos son muestra de un alto contenido de humedad.

## ¿Cómo almacenar leña ?



Fuente: Sociedad Periodística Araucanía / Guía práctica para el buen uso de la leña.